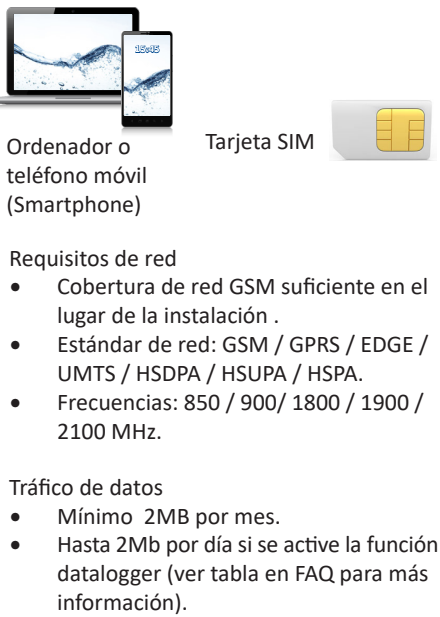


Instalación y configuración del Xcom-GSM

1. Contenido del set Xcom-GSM



2. Material suplementario necesario



- Requisitos de red
- Cobertura de red GSM suficiente en el lugar de la instalación.
 - Estándar de red: GSM / GPRS / EDGE / UMTS / HSDPA / HSUPA / HSPA.
 - Frecuencias: 850 / 900 / 1800 / 1900 / 2100 MHz.

- Tráfico de datos
- Mínimo 2MB por mes.
 - Hasta 2Mb por día si se active la función datalogger (ver tabla en FAQ para más información).

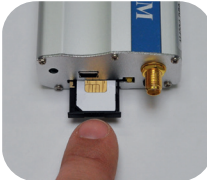
3. Monte los equipos del kit Xcom-GSM

Los productos deben montarse en una superficie plana.
La distancia entre el Xcom-232i y el Sistema Xtender debe ser inferior a 10 metros.
La distancia entre el Xcom-232i y el Módem no debe exceder los 0.25m.
Todos los cables que necesita se entregan en el set.

CUIDADO!
La carcasa metálica del módem GSM está conectada al polo negativo de la batería a través del bus de comunicación. Debe siempre aislar la carcasa metálica de cualquier superficie metálica.

4. Introduzca la tarjeta SIM en el módem

Extraiga el cajón para la tarjeta SIM, situada al lado del conector para la antena pulsando sobre el pulsador amarillo. Ponga la tarjeta en el cajón y reinsértelo.

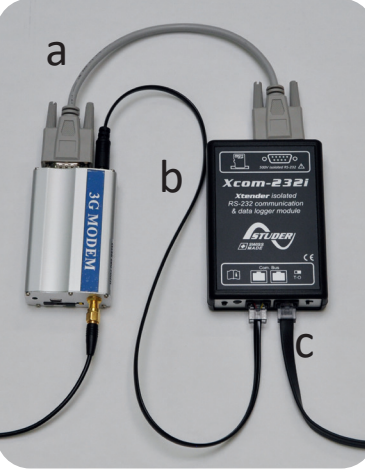
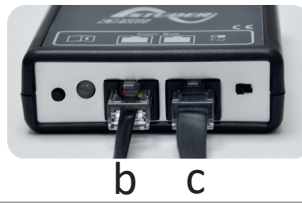


5. Conecte la antena al módem



6. Cableado

- Conecte el cable serial entre el módem y el Xcom-232i
- Conecte el cable de alimentación entre el módem y el Xcom-232i
- Conecte el cable de comunicación entre el Xcom-232i y el Sistema Xtender

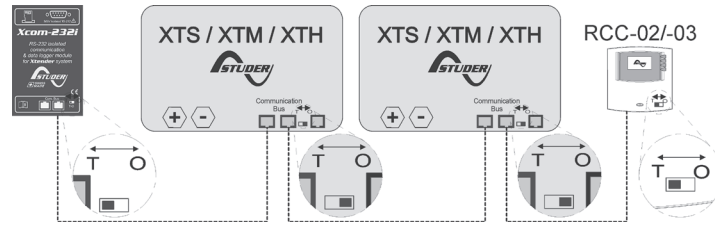


7. Ajuste las terminaciones del bus

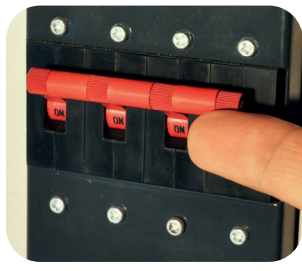
Es muy importante ajustar las terminaciones del bus de comunicación de forma correcta para el buen funcionamiento del sistema.

De forma general, cuando un equipo o accesorio Studer tiene un cable de comunicación que le une con otros elementos de Studer, se tiene que ajustar la terminación del bus de comunicación en T, "Terminado". Cuando tenga dos cables conectados (ambos puertos usados), la terminación debe ponerse en O, "abierto".

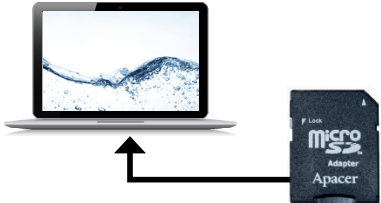
Sin embargo, en el caso del Xcom-LAN, aunque el Xcom-232i tenga 2 cables conectados en sus puertos RJ45, debe ponerse en posición T.



8. Encienda el sistema

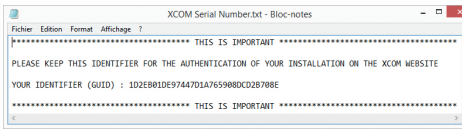


9. Inserte la tarjeta Micro SD en el ordenador



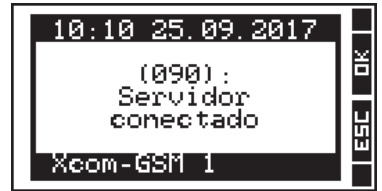
11. Tome nota de su archivo GUID

Al cerrar la ventana con el mensaje se abrirá un archivo con un número de identificación (GUID). Este archivo se guarda en su "escritorio" o en "Mis Documentos". Ese número de identificación único (GUID) se necesitará para vincular su instalación con su cuenta de usuario en el portal Xcom. Manténgalo guardado.

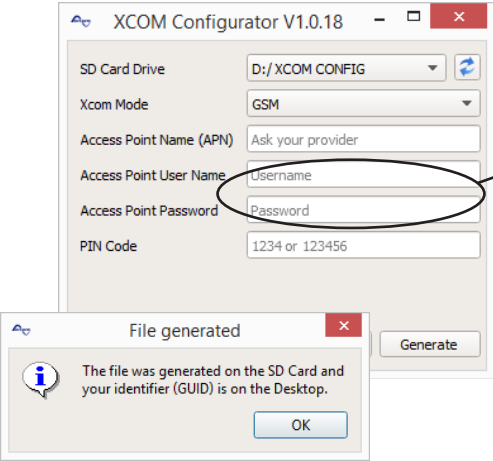


13. El Xcom se conecta al servidor

Después de aplicar y ajustar los parámetros, el Xcom-GSM se conectará automáticamente al servidor y enviará un mensaje de confirmación a la RCC. Si no aparece ningún mensaje es que el Xcom no está conectado al servidor. Use el FAQ de esta guía rápida para ver cuales pueden ser las causas.



10. Ejecute el Xcom-configurator



Seleccione GSM mode
Pregunte al proveedor de servicio internet
Necesario con algunos proveedores de servicio internet, si no necesario deje vacío
Entre el código PIN de la SIM. Deje vacío si no hay PIN.

Seleccione "GSM" en Xcom mode. A continuación rellene los campos requeridos. Pulse "Generate" para crear y almacenar los ficheros de configuración en la tarjeta. Se abrirá automáticamente una venta confirmando la generación de los ficheros.

12. Inserte la tarjeta Micro SD en el Xcom-232i

Retire la tarjeta SD de su ordenador e insértela en el Xcom-232i. El proceso de instalación comenzará automáticamente y durará un segundo. Cuando el LED deje de parpadear, la instalación habrá terminado.

CUIDADO!
El Xcom-232i necesita estar alimentado durante el proceso de instalación. Sino, no se podrá aplicar la configuración.



El Xcom-GSM se ha instalado correctamente!

Registre su instalación en: <https://xcom.studer-innotec.com> para controlar su instalación a distancia con el Xcom-GSM.

